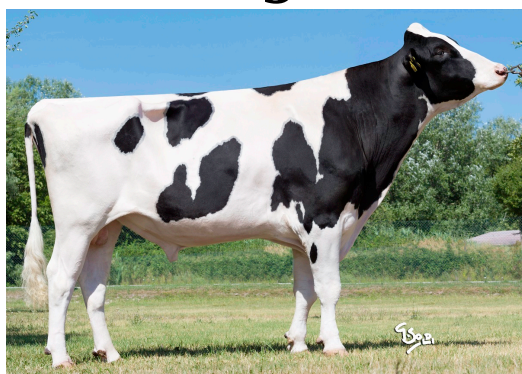


Cambridge



RR CAMBRIDGE

TL TV TY CF
 HH1F HH2F HH3F HH4F HH5F HH6F
 DE000357545439 - NAAB 198HO02039 - aAa: **342516**
COMMANDER x MAXIM x SHOTTLE
 Madre: RR ELUISA 955 **VG 89**
 Nonna: RR ELISA 44 **EX 90**



TORO PROVATO ECCEZIONALE SU TIPO E MAMMELLA

PUNTI FORTI: Produzione e tipo, mammelle eccezionali con attacchi forti, ottima mungibilità, indici arti e peidi, longevità.

USO: Brasilero, Comedy, Rally, Poison, Miura, Parallel, Clash, Nebula, Sharpe, Supershot, Josuper, Topshot, Casper, Jedi. Duke, Tabasco.

Valutazione Aprile 2022

GPFT: +3784		IES: +541		ICS-PR: +265	
Produzione		Morfologia		Dati gestionali	
Latte	+1058	Tipo	+1,91	Facilità parto toro	98
Pr. %	+0,15	ICM	+3,62	Facilità parto figlie	102
Pr. kg	+53	Arti / piedi	+1,88	Velocità mungitura	104
Gr. %	+0,07	Attentibilità %	95	Cellule somatiche	102
Gr. kg	+48	Qualità del latte		Salute mammella	103
Figlie	586	K - caseina	AA	Longevità	106
Allevamenti	180	Beta - caseina	A2A2	Fertilità figlie	100
Attentibilità %	98	Beta - lattoglobuline	AB	I. Efficienza Alimentare (PFE)	101
		Pro Caseus	104	Indice BCS	97
				Grazing	106

VALUTAZIONE MORFOLOGICA

STATURA	2.39	BASSA		ALTA
FORZA - VIGORE	0.21	DEBOLE		FORTE
PROFONDITÀ	-0.25	POCO PROF.		MOLTO PROF.
ANGOLOSITÀ	0.81	ROBUSTA		ANGOLOSA
ANGOLO GROPPA	-0.18	ISCHI ALTI		ISCHI BASSI
LARGHEZZA GROPPA	2.66	STRETTA		LARGA
CONFORMAZIONE	2.27	NON DESIDER.		DESIDERABILE
ARTI DI LATO	-1.11	STANGATI		FALCIATI
ARTI DA DIETRO	1.78	CHIUSI		CORRETTI
ANGOLO DEL PIEDE	2.35	BASSO		ALTO
FUNZIONALITÀ ARTI	1.4	NON FUNZ.		FUNZIONALI
ATT. ANT. MAMM.	3.77	DEBOLE		FORTE
ALT. MAMM. POST.	4.16	BASSA		ALTA
LARGH. MAMM. POST.	1.67	STRETTA		LARGA
LEGAMENTO	2.38	DEBOLE		FORTE
PROF. MAMMELLA	3.94	BASSA		ALTA
POS. CAPEZ. ANT.	1.6	DIVERGENTI		CONVERGENTI
POS. CAPEZ. POST.	1.22	DIVERGENTI		CONVERGENTI
DIM. CAPEZZOLI	-0.96	CORTI		LUNGHI



GTPI +2459

NET MERIT \$ +318

USA PROOF