

**Intermizoo**<sup>®</sup>



CATALOGO

**PRODOTTI E SERVIZI** PRIMAVERA 2022

---

# LA NOSTRA SFIDA

Il nuovo catalogo "Prodotti e Servizi" viene pubblicato in un momento "critico" per il mondo degli allevatori da latte. Un momento in cui, a nostro avviso, diventa estremamente importante concentrarsi sul perseguimento di una efficienza complessiva dell'allevamento.

Con questo catalogo, Intermizoo persegue l'obiettivo di fornire ai propri allevatori un servizio completo, dalla Genetica fino alla gestione della mandria, attraverso prodotti e servizi in grado di efficientare al meglio lo sviluppo dell'allevamento.

Accanto ai consueti prodotti per la mungitura e il benessere delle bovine, introduciamo uno strumento cruciale come il MOOMONITOR + .

Normalmente si parla di "rilevatore di Calori" ma MOOMONITOR è, in realtà, molto di più. Si tratta di uno strumento eccezionale per controllare lo stato di salute ed efficienza della bovina, durante tutto il ciclo produttivo e riproduttivo.

Ingravidare una bovina può risultare un'operazione semplice oppure molto complicata (a seconda di come è stato gestito tutto il periodo antecedente). In questo contesto rientra perfettamente IRON DRY; prodotto per sostenere la bovina durante l'asciutta ed il post parto, in modo da farla trovare in condizioni ideali al momento della fecondazione.

TEST GENOMICI, PIANI di ACCOPPIAMENTO e SEGMENTAZIONE DELLA MANDRIA sono indispensabili per indirizzare al meglio il miglioramento genetico secondo gli obiettivi prefissati.

Si tratta di un bel salto di qualità verso un progresso globale dell'allevamento che fa risaltare al meglio il fondamentale investimento in Genetica.

Essa rimane la strada maestra per un allevamento, sempre, al passo con i tempi.



Il direttore di Intermizoo  
Francesco Cobalchini

A handwritten signature in black ink, appearing to read 'Francesco Cobalchini', written in a cursive style.

# INDICE

**PER LA MUNGITURA**

**p.4**

PRE ON  
BLU ON  
UDDER BLUE

**BENESSERE DELLA VACCA**

**p.7**

IRON FEET  
IRON DRY

**BENESSERE DEL VITELLO**

**p.10**

VITALITY NEW  
HYDROPEC

**GESTIONE DELLA FERTILITA'**

**p.12**

MOO MONITOR +

**MATERIALE PER LA FECONDAZIONE**

**p.16**

**MIGLIORAMENTO DELLA MANDRIA**

**p.20**

PIANI DI ACCOPPIAMENTO  
TEST GENOMICI  
PRO CASEUS  
CORSI FA



# PRE-ON

## PRE-DIPPING SCHIUMOGENO



Detergente disinfettante schiumogeno pre-mungitura arricchito con vitamina B5, indicato per la protezione della cute.

### COMPOSIZIONE

Perossido di Idrogeno, Acido Peracetico, Tensioattivi Anionici, Provitamina B-5, derivati dell'olio di cocco, Acqua demineralizzata q.b.a. 100%.

### FORMATI DISPONIBILI

Tanica da 25 kg

### VANTAGGI

- Altissima azione igienizzante grazie alla presenza di Perossido di Idrogeno e Acido Peracetico;
- Biodegradabile al 100%: si decompone in Acqua e Ossigeno, senza rischi di tracce nel latte;
- Schiuma compatta e consistente, con alta aderenza al capezzolo e priva di residui;
- Protegge la cute grazie alla Provitamina B-5 e prepara il capezzolo alla mungitura.

DA UTILIZZARE IN  
COMBINATA CON  
BLU-ON



### APPLICAZIONI E DOSAGGI:



#### Prodotto pronto all'uso.

1. Usare prima della mungitura
2. Riempire il bicchiere applicatore per 2/3
3. Premere per favorire la risalita della schiuma nell'applicatore
4. Immergere totalmente il capezzolo nella schiuma
5. Lasciare agire 30-60 secondi
6. Rimuovere con carta monouso

# BLU-ON

## EMULSIONE BLU POST-DIPPING



Emulsione blu indicata per il trattamento in immersione dei capezzoli dopo la mungitura. Garantisce una completa igienizzazione delle mammelle, grazie alla provitamina B5 e agli agenti idratanti. Promuove la chiusura dello sfintere, conferendo morbidezza e nutrizione al capezzolo.

### COMPOSIZIONE

Perossido di Idrogeno, Acido Peracetico, Provitamina B-5 ed agenti idratanti.

### FORMATI DISPONIBILI

Tanica da 25 kg

### VANTAGGI

- Altissima azione igienizzante su un ampio spettro di microorganismi patogeni
- Facile applicazione: grazie alla sua viscosità non gocciola e rimane stabile alle temperature;
- Crea una barriera colorata blu, ben visibile anche dopo qualche ora; Favorisce la naturale chiusura dello sfintere, garantendo morbidezza e nutrizione del capezzolo;
- Non lascia residui nel latte.

DA UTILIZZARE IN  
COMBINATA CON  
PRE-ON



### APPLICAZIONI E DOSAGGI:



#### Prodotto pronto all'uso.

1. Usare dopo della mungitura
2. Riempire il bicchiere applicatore per 2/3
3. Premere per favorire la risalita della schiuma nell'applicatore
4. Immergere totalmente il capezzolo
5. Lasciare agire fino alla prossima mungitura
6. Prima della successiva mungitura, rimuovere seguendo la consueta procedura pre-dipping

# UDDER-BLUE

## POST-DIPPING BIFASICO PER L'IGIENE DELLA MAMMELLA



Prodotto Bicomponente a preparazione liquida istantanea.

### COMPOSIZIONE

Clorito di Sodio, Acido Lattico, Glicerina, Agenti filmanti e viscosanti, Tensioattivi, Colorante.

### FORMATI DISPONIBILI

Set due taniche peso complessivo 45 kg

### UTILIZZO

Miscelare in porzioni uguali le due componenti, agitando bene al fine di ottenere una soluzione omogenea. Rimprire il bicchierino applicatore con Udder Blue ed immergere il capezzolo dopo ogni mungitura. Udder Blue deve essere preparato per un massimo di 2 mungiture (max 8 ore).

### VANTAGGI

- Facile preparazione 50:50;
- Forte azione battericida, levuricida e virucida, grazie alla produzione istantanea di Diossido di Cloro;
- In 30 secondi è attivo contro i principali batteri responsabili della mastite;
- Ricco di agenti umettanti ed emollienti, che curano e prevengono le lesioni della cute;

**PRESIDIO MEDICO CHIRURGICO  
REG. MINISTERO DELLA SALUTE  
N°20439**



Tutti i nostri prodotti sono ad altissimo contenuto tecnologico.  
Sono provati e approvati per soddisfare le esigenze di una zootecnia moderna.  
Sono formulati con sostanze attive e vengono trasformati in elementi naturali (acqua, ossigeno o microelementi).  
Sono completamente BIOdegradabili, senza residui nel latte o nella carne e con tempo zero di sospensione.

# IRON- FEET

## LIQUIDO SANIFICANTE E DETERGENTE PER I PIEDI



Prodotto disinfettante che offre una protezione completa da tutte le maggiori problematiche dello zoccolo. Grazie all'azione di 5 sostanze attive, disinfetta, promuove la regressione delle dermatiti podaliche e favorisce il ripristino dei tessuti per un maggior benessere delle bovine.

### COMPOSIZIONE

Gluteraldeide, Solfato di Rame, Solfato di Alluminio, Solfato di Zinco e Cloruro di Benzalconio.

### FORMATI DISPONIBILI

Tanica da 24 litri  
Tanica da 250 litri  
Tanica da 1000 litri

### VANTAGGI

- Contiene 5 sostanze attive, per una completa protezione: Gluteraldeide, Solfato di Rame, Solfato di Alluminio, Solfato di Zinco e Cloruro di Benzalconio;
- Utilizzabile in concentrazione varia, in funzione della problematica;
- Sicuro per l'operatore: privo di formalina/formaldeide e stabile a diverse temperature;
- Applicazione versatile in base alle esigenze dell'allevatore, attraverso bagni podalici, materassini o spray.

**BAGNI PODALICI  
MATERASSINI  
SPRAY**



UTILIZZO	DILUIZIONE	DURATA TRATTAMENTO	MOTIVAZIONE
BAGNI PODALI	2-6%	4-7 GIORNI	SANIFICAZIONE PERIODICA
MATERASSINI	6-10%	4-7 GIORNI	SANIFICAZIONE PERIODICA
SPRAY	10%	AL BISOGNO	TRATTAMENTO MIRATO

# IRON-DRY

## MANGIME COMPLEMENTARE MINERALE PER LE BOVINE IN ASCIUTTA

Boli dietetici da somministrare alle bovine in asciutta e alle primipare/manze prima del parto. Utilizzo modulato per 120 giorni con rilascio costante producendo innumerevoli benefici.

IRON DRY ottimizza la razione delle bovine ed è particolarmente indicato sia per animali con alte performance sia per animali con specifiche carenze. Apporta Biotina, vit. A, vit. E, vit. D, Se, I, Co, Zn, Cu.

PROMUOVE LA FERILITA'

RIGENERA LA GHIANDOLA MAMMA

ASSICURA LA VITALITA' DEL VITELLO

BENESSERE

RIGENERA L'APPARATO LOCOMOTORE

### COMPOSIZIONE E APPORTO GIORNALIERO (2 boli IRON-DRY)

Oligoelementi	Composizione attiva	Apporto giornaliero di 2 boli di IRON-DRY
Iodio	17 500 mg/kg	35 mg
Cobalto	3 000 mg/kg	6 mg
Rame	99 000 mg/kg	198 mg
Magnesio	124 000 mg/kg	248 mg
Zinco	225 000 mg/kg	450 mg
Selenio	2 000 mg/kg	4 mg
<b>Vitamine</b>		
Biotina	10 000 mg/kg	20 mg
Vitamina A	15 000 000 UI/kg	30 000 UI
Vitamina D3	1 000 000 UI/kg	2 000 UI
Vitamina E	40 000 mg/kg	80 mg
<b>Altri componenti</b>		
Calcio	-	-
Magnesio	0.05%	-
Sodio	0.02%	-
Fosforo	-	-

#### VANTAGGI

- Unica somministrazione per un'azione costante e prolungata di 120 giorni;
- Sostiene la performance produttiva della bovina, assicurando il corretto fabbisogno di vitamine e microelementi;
- Promuove la fertilità della bovina, contribuendo a rafforzare anche il sistema immunitario di madre e vitello;
- Migliora la qualità dello zoccolo, riducendone le patologie.



## FORMATI DISPONIBILI E UTILIZZO

Confezione da 20 boli (2 boli/bovina) somministrabili al momento della messa in asciutta o 30 giorni prima del parto, nel caso delle primipare/manze.



Mauro, Az. Agr. Laghetti di Grazioli

## Chi lo ha provato dice..

### AZIENDA AGRICOLA LAGHETTI DI GRAZIOLI

Utilizziamo il prodotto Iron-Dry da quasi un anno. Ci troviamo molto bene e abbiamo notato che le vacche ripartono ottimamente dopo il parto. I casi di chetosi si sono ridotti drasticamente, sia nel periodo invernale sia nel periodo estivo.

Prima di utilizzare Iron-Dry, avevamo una media di interventi per gravidanza di 2,6. In un anno siamo passati a 2 interventi. Le vacche manifestano dei bei calori a poca distanza dal parto, tanto è vero che spesso interveniamo dopo il secondo calore.

Anche i vitelli, da quando utilizziamo Iron-Dry sulle madri, sono molto più vitali, più forti ed è molto calata l'incidenza di patologie. I nostri vitelli ora sono veramente belli!

### AZIENDA AGRICOLA ASTORI GIUSEPPE

Grazie a Iron-Dry, riusciamo a gestire ottimamente l'aspetto sanitario della nostra azienda, senza l'utilizzo di farmaci! Fin da subito, abbiamo dimezzato problematiche come la ritenzione di placenta e ridotto l'incidenza di chetosi in stalla, nonché migliorato l'ingestione degli animali nel post-parto.

Eseguiamo sulla nostra mandria due visite post-parto, per monitorare l'evoluzione uterina. Prima di utilizzare Iron-Dry riscontravamo un'elevata incidenza di problematiche ed erano necessarie diverse terapie. Con Iron-Dry le vacche non hanno più bisogno di eccessivi sostegni per la ripresa dopo il parto e il 95% degli animali arriva alle visite post-parto in condizioni perfette! Questo trova riscontro anche sui calori: a 45-50 giorni, le vacche manifestano dei bei calori e sono in ottima forma, tanto che abbiamo abbassato il numero di interventi per gravidanza a meno di 2!

# VITALITY-NEW

## COLOSTRO IBR NEGATIVO



Colostro privo di anticorpi IBR, fondamentale per l'eradicazione dell'IBR in azienda.

### COMPOSIZIONE

Destrosio, Colostro bovino, Caseinati, Fruttoligosaccaridi, Amido, Idrossido Magnesio.

### UTILIZZO

Diluire 500g di prodotto in 2 L di acqua a 40°C (non superare i 45°C) e distribuire il più rapidamente possibile appena dopo la nascita.

Ricominciare un secondo pasto 6 ore dopo.

### FORMATI DISPONIBILI

Secchiello da 1 kg

**OBBLIGATORIO NEL CASO  
DI VITELLI DA DESTINARE  
ALLA FA**



### VANTAGGI

- Controllo della circolazione del virus in azienda. E' necessario in caso di risanamento aziendale da IBR.
- Trasferimento al vitello di una maggiore quantità di immunoglobuline;
- Previene insorgenza di diarrea e di problemi respiratori, garantendo un miglior stato di salute del vitello;
- Facile e veloce preparazione

La Rinotracheite Infettiva del bovino (IBR) è una malattia a carico dell'apparato respiratorio, trasmissibile anche attraverso il colostro. Vitality New è garantito IBR Free ed è ottimale per perseguire l'eradicazione aziendale del virus. Inoltre, a differenza del colostro prodotto dalle bovine, Vitality New è "titolato" permettendo una congrua somministrazione anticorpale al vitello.

Nel caso di vitelli da destinare alla FA, l'utilizzo di Colostro IBR Free è obbligatorio nel primo giorno di vita. Dal secondo giorno in poi, si consiglia l'utilizzo di latte in polvere.

# HYDROPEC

## MANGIME COMPLEMENTARE PER VITELLI



Complemento del latte materno o del mangime di allattamento per il ripristino delle riserve in acqua e minerali del vitello, prima o dopo i sintomi di disordini digestivi (diarrea).

### COMPOSIZIONE

Sciroppo di zuccheri e riso, Bicarbonato di Sodio, prodotti della trasformazione delle piante, Sodio Cloruro, Fibre di agrumi, Cloruro di Potassio, Lievito di Birra inattivato.

### FORMATI DISPONIBILI

Secchiello da 5 kg

#### Componenti analitici, %

Proteina grezza	1,50%
Oli e grassi grezzi	1,00%
Cellulosa grezza	0,75%
Ceneri grezze	17,50%
Sodio	6,00%
Cloruri	4,90%
Potassio	1,00%
Bicarbonati	9,10%

### VANTAGGI

- Fornisce energia prontamente disponibile;
- Regolarizza il transito intestinale e ripristina le riserve di acqua e minerali;
- Corregge l'acidità metabolica, grazie agli agenti alcalinizzanti;
- Molto appetibile e facilmente solubile in acqua o nel latte.

### UTILIZZO

- **Aggiunto al latte materno come complemento:** diluire 50g di Hydropec nel pasto, 2 volte al giorno per 7/10 giorni.
- **Durante e dopo problemi digestivi:** in sostituzione al latte materno, 100g di Hydropec in 2 L di acqua a 40°C, 2-3 volte al giorno per 2-3 giorni a seconda della gravità del problema. In tal caso, evitare la somministrazione con il latte.



# MooMonitor+

Perché la precisione conta...

Ti aiuta 24h su 24h



## VACCHE+ SANE GRAVIDE PRIMA

La più recente innovazione  
nel monitoraggio della salute  
e della fertilità



**Intermizoo**<sup>®</sup>

IN COLLABORAZIONE

**TECNOZOO**<sup>®</sup>

IL GUSTO DEL LAVORO BEN FATTO  
N° 1 NUTRITIONAL SOLUTIONS IN ITALY



# INTERVALLI DI GRAVIDANZA RIDOTTI



VS.



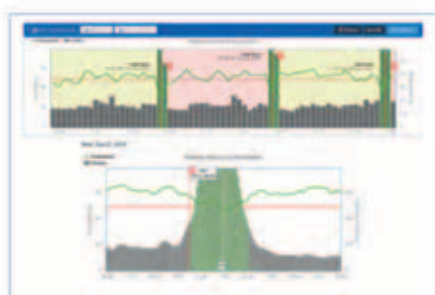
## Rilevazione visiva dei calori

Prendendo come esempio una mandria di 300 capi. Potremo dire che spendendo 30 minuti al giorno si può monitorare la salute e la fertilità della mandria... 30 minuti - 300 vacche. È una media di 6 secondi a bovino. Sono 42 secondi a settimana, 2190 secondi o 36,5 minuti all'anno per ogni vacca.

## Rilevazione automatica dei calori

MooMonitor+ monitora i movimenti del collo dell'animale 24 ore su 24, 7 giorni su 7 riguardo all'attività relativa al calore, alla nutrizione, alla ruminazione, al movimento e al riposo. Questo ti permette di accedere ai dati sulla salute della mandria senza il bisogno di lasciare il comfort della tua casa.

### DATI CHIARI E CONCISI SU FERTILITÀ E CALORE



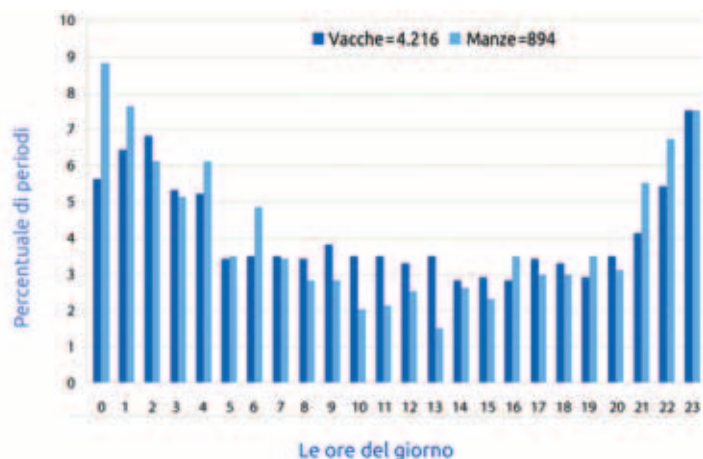
Calori



Allerta comportamentale

## Quando inizia il calore?

Ricerche mostrano che circa il 70% delle vacche va in calore durante la notte.



## ROI - RITORNO DELL'INVESTIMENTO:

- » RECUPERO di 5 euro per ogni giorno di interparto in meno (calcolato come somma dei costi alimentari e di gestione meno il latte prodotto da una vacca a fine lattazione)
- » RECUPERO di 20 euro per vacca/anno per minore utilizzo di seme (considerando una riduzione media di 0,75 del numero di fecondazioni ad un costo di 30 euro per dose)
- » RECUPERO di 10 euro per vacca per minore utilizzo di ormoni
- » RECUPERO di 2/3 punti di Pregnancy Rate (il valore di ogni punto di PR è stimato in 80 euro)

Recupero atteso:  
**fra i 100 ed i 150 euro vacca/anno**

# MANDRIA PIÙ SANA

La salute e la fertilità dei bovini da latte sono essenziali per il profitto dell'azienda. MooMonitor+ invia notifiche per avvisare l'allevatore riguardo a calori, allerte sanitarie o di sottoproduzione relative alla mandria.

MooMonitor+ può essere utilizzato per individuare il numero di animali con patologie e anche per conoscere la durata di queste ultime, quindi si può ricorrere ai dati relativi a: attività, ruminazione, nutrizione e riposo per prendere decisioni che garantiscano un risultato positivo. Tutto ciò contribuisce ad aumentare la salute, la riproduttività ed il benessere animale.

## Ruminazione

- ✓ La ruminazione ci svela lo stato di salute dell'animale.
- ✓ Indicatore di salute e benessere.
- ✓ Una precoce diagnosi di malattia garantisce una migliore risposta alle cure.
- ✓ Riduce l'uso di antibiotici nella terapia di supporto.
- ✓ Riduce la vendita dei capi, gli abbattimenti e le morti.



## Performance

- ✓ Migliora la gestione delle vacche in asciutta o nella fase post-parto.
- ✓ Permette una precoce diagnosi di stress, dolore o infezioni.
- ✓ Aiuta i capi indisposti ad un rapido ritorno alla produzione.
- ✓ Rapido ammortizzamento dell'investimento.



Tassi di allarme e costi delle malattie più comuni delle vacche in transizione			
MALATTIA	SINTOMATOLOGIA	TASSO DI ALLARME	COSTO/CASO
CHETOSI	Diminuzione dell'appetito, elevata presenza di chetoni (BHBA > 1,2 mmol/L) nel sangue, nel latte e nelle urine.	15%	290 €
FEGATO GRASSO	Accumulo di grasso nel fegato, senza specifica sintomatologia. Diagnosticabile solo con biopsia del fegato.	50%	150 €
IPOCALCEMIA CLINICA	Insufficienza di calcio che provoca riduzione della mobilità muscolare con paralisi, depressione e collasso.	5%	250 €
DISLOCAZIONE ABOMASALE	Diminuzione dell'appetito accompagnata da una risonanza timpanica acuta con picchettamenti della parete addominale.	3%	700 €
RITENZIONE DI PLACENTA	Membrana fetale presente nella vulva o nell'utero per più di 24 ore dal parto.	5%	230 €
METRITI	Perdite cervicali, vaginali o uterine anomale.	20%	220 €
MASTITI	Latte visivamente anomalo da uno o più quarti e/o segni di infiammazione della mammella.	3%	370 €

Mendez and Risco (2005), McArt & C. (2015), Liang et al. (2017), Caixeta (2017)

## Nutrizione

- ✓ La produzione è direttamente legata alla nutrizione.
- ✓ Monitora le abitudini alimentari.
- ✓ Indicazione del DMI (consumo di materia secca) per i capi in asciutta o reduci dal parto.
- ✓ Misura il tempo passato dall'animale ad alimentarsi durante la giornata.



## ROI - RITORNO DELL'INVESTIMENTO:

» Le patologie tipiche del post parto incidono mediamente per 300 euro vacca/anno. Grazie al sistema di monitoraggio elettronico degli animali si può recuperare circa il 20% del costo, prevenendo la patologia.

Recupero atteso:  
**60 euro vacca/anno**

# MONITORAGGIO DA REMOTO

*LA TUA MANDRIA NEL PALMO DI UNA MANO... App – comunicazione a due vie che elimina il bisogno di tornare al computer.*

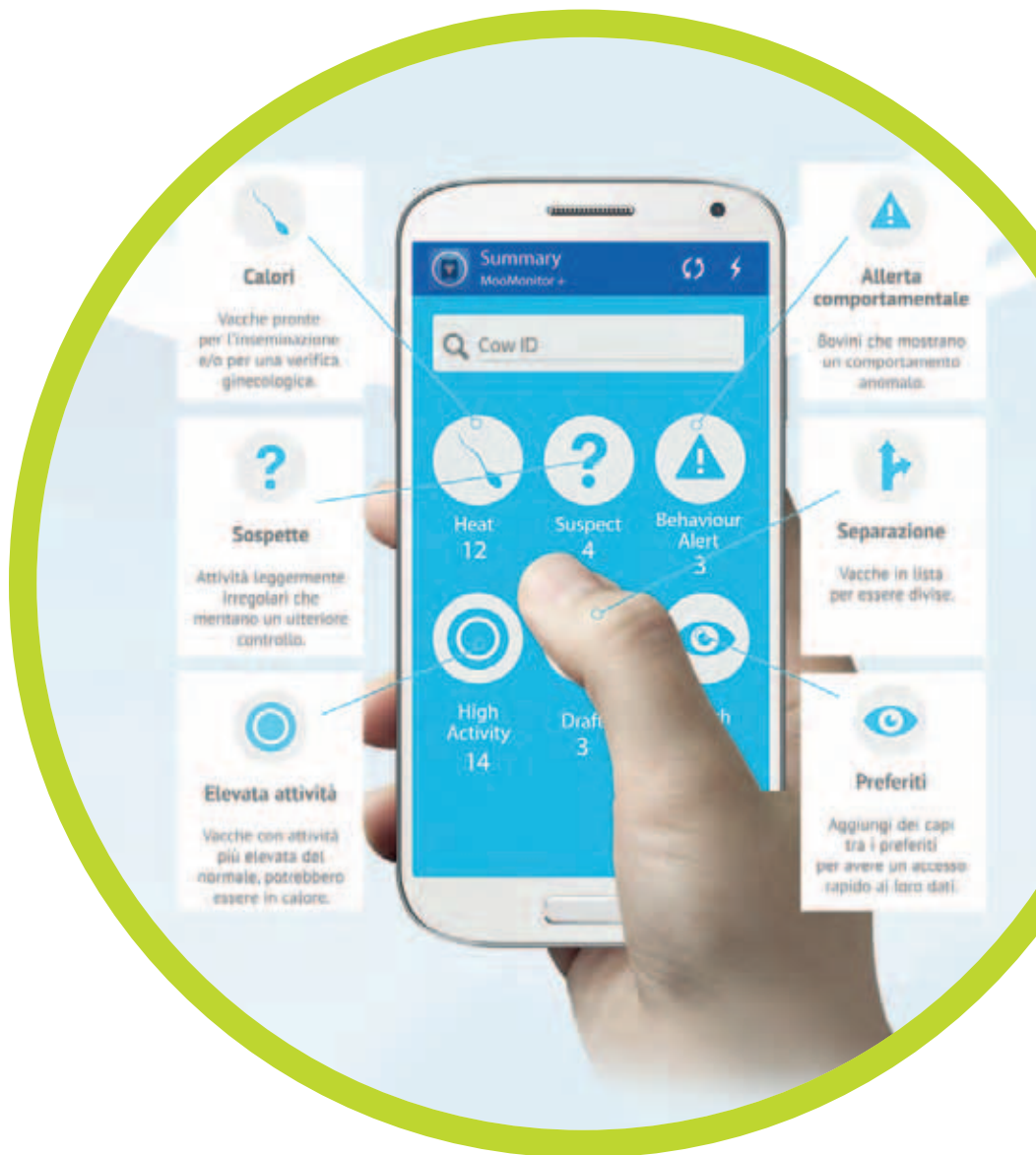
*L'app mobile consente una doppia interazione con il sistema di gestione aziendale e le inseminazioni possono essere inserite facilmente nel sistema. Quando rileva un'allerta sanitaria invia automaticamente una notifica al telefono dell'allevatore permettendo di intervenire il prima possibile. Veterinari e tecnici possono inoltre monitorare più aziende contemporaneamente.*

✔ *MooMonitor+ permette all'allevatore di monitorare la propria mandria direttamente dallo smartphone.*

✔ *Il sistema invia periodicamente notifiche che mostrano aggiornamenti sulla salute e sull'attività della mandria.*

*Un allevatore non può essere con la propria mandria 24 ore su 24, quindi necessita di ogni mezzo possibile per assicurarsi che i calori vengano identificati in tempo per l'inseminazione artificiale. MooMonitor+ garantisce all'allevatore informazioni accurate a portata di mano.*

*MooMonitor+ Fornisce dati che ci permettono di prendere la decisione giusta al momento giusto.*



**ROI  
PIÙ TEMPO  
LIBERO**



*Accesso ai dati ovunque ti trovi*

## MATERIALE PER LA FECONDAZIONE

### PISTOLET UNIVERSALE FLEXIA

Pistolet in acciaio per l'inseminazione della bovina.  
Può essere impiegata sia con paillettes mini che medie.  
Compatibile con guaine tagliate e non.

### GUAINE IGIENICHE

Sono disponibili varie tipologie di guaine.  
Tra le più utilizzate:

- Guaine non tagliate con inserto blu, guaine tagliate con inserto verde.
- Guaine Alpha, con puntale liscio e sferico che passa delicatamente la cervice e le pliche, quindi atraumatico.

Tutte le tipologie sono adatte sia per paillettes mini che per medie

**FORMATI DISPONIBILI:** in confezioni da 50 guaine.



## Serie TOP BULL

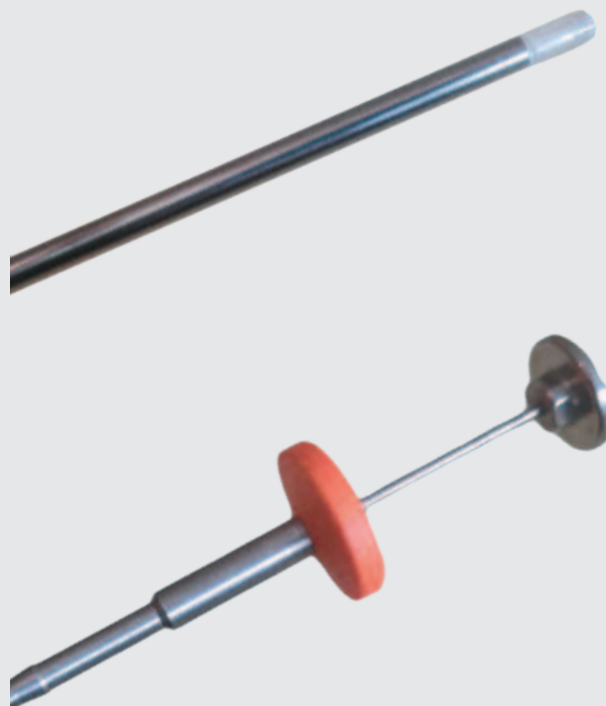
**Top Bull** è la combinazione perfetta per gli esperti dell'inseminazione: per un intervento ad alta efficienza!

### PISTOLET E GUAINA TOP BULL

La pistolet Top Bull grazie alle sue ridotte dimensioni è ideale per le manze e, in particolare, con il seme sessato.  
In combinazione con la Guaina Top Bull garantisce elevata precisione e sensibilità

la guaina Top Bull, infatti, ha un diametro ridotto del 10% rispetto alle guaine classiche e presenta un puntale specifico che impedisce alla guaina stessa di piegarsi e permettendo di depositare il 5% del seme in più.

**FORMATI DISPONIBILI:** confezioni da 50 guaine.





## CAMICIE SANITARIE

Le camicie sanitarie sono essenziali per proteggere la guaina durante l'inseminazione, al fine di evitare la diffusione di batteri e microrganismi dall'ambiente all'apparato riproduttore della vacca.

Dopo l'inserimento della pistolet in vagina, la camicia viene forata dalla pistolet stessa permettendo di penetrare nella cervice senza contaminazione alcuna. Le camicie sanitarie sono in materiale plasticomonouso.

**FORMATI DISPONIBILI:** rotoli da 40 unità.



## GUANTI

- **GUANTI SUPER SENSITIVE:** Guanti morbidi con un'eccellente sensibilità al tatto (spessore 24 $\mu$ ). Ottima resistenza e comfort, grazie alla chiusura removibile. Offrono ottima protezione dagli odori.

**FORMATI DISPONIBILI:** 100 guanti, taglia unica, lunghezza 100 cm.

- **GUANTI ORANGE:** Guanti monouso in polietilene, con laccetto di fissaggio al collo.

**FORMATI DISPONIBILI:** 100 guanti, taglia unica, lunghezza 90cm.

- **GUANTI GLOVET:** Guanti monouso in polietilene, con laccetto di fissaggio. Apertura del guanto a taglio diagonale.

**FORMATI DISPONIBILI:** 100 guanti, taglia unica, lunghezza 90 cm



## MATITE MARKER

Disponibili in diversi colori, hanno lo scopo di aiutare l'allevatore nella gestione della mandria e nell'individuazione dei calori.



### SCONGELATORE

Scongelatore professionale per seme bovino. Mantiene la temperatura a 35,5°C. Scalda in 20". Accessoriato di comoda base per una migliore stabilità e termometro. Si consiglia l'utilizzo di acqua distillata per evitare la formazione di calcare. Presenta doppia alimentazione 12/220V, compreso di presa a muro e presa per auto.



### CONTENITORI CRIOGENICI

Per la conservazione e stoccaggio del seme è fondamentale l'impiego di Contenitori Criogenici. Hanno la funzione di mantenere le paillettes ad una temperatura costante di -196 °C. Sono disponibili Bidoni Criogenici di diversa capacità in funzione delle esigenze aziendali. I più consigliati sono Spectrum 20 e ET-20.



### PINZE

Pinze prendi paillettes in acciaio, con design specifico per preservare l'integrità delle paillettes, facilitando la movimentazione e gestione del seme.



**RICHIEDI LA TUA  
FORNITURA  
DI AZOTO!**

**N<sub>2</sub>**

## CONSIGLI PER UN CORRETTO UTILIZZO DEL SEME



### IDENTIFICA E CATTURA LA BOVINA

Verifica sul registro di stalla eventuali ultime fecondazione.  
Procedi con l'esplorazione rettale: l'utero deve essere turgido e non devono essere presenti anomalie dell'apparato riproduttore.



### SCALDA L'ACQUA PER LO SCOGELAMENTO

Puoi utilizzare anche un contenitore con acqua del rubinetto a temperatura di 34-37°C.  
Ricordati di cambiare l'acqua: è l'ambiente giusto per la crescita dei batteri!



### SCEGLI IL TORO DA USARE

Consulta la mappa del contenitore al fine di identificare velocemente la posizione della paillette al suo interno.  
Preleva il seme mantenendo il cestello al di sotto dell'anello di brinatura.



### PRELEVA LA PAILLETTE CON LE PINZE

immergila nell'acqua portata precedentemente a temperatura per circa 30 secondi.  
Nel frattempo, mantieni la pistola a temperatura corporea: gli sbalzi termici abbassano la capacità fecondante del seme!



### ESTRAI LA PAILLETTE ED ASCIUGALA BENE

Ricorda: l'acqua è spermicida!



### TAGLIA LA PAILLETTE VICINO ALLA SALDATURA

Assicurandoti che la piccola bolla d'aria sia vicino al sito di taglio.

### INSERISCI LA PAILLETTE NELLA PISTOLET

Infila la guaina e copri con una camicia sanitaria.  
Questo ti permetterà di non contaminare l'ambiente uterino con eventuali batteri presenti nella vulva, in vagina e all'esterno.



### MANTIENI LA PISTOLET A TEMPERATURA CORPOREA

Fino al momento dell'inseminazione. Effettua una corretta pulizia della vulva, introduci la pistola in vagina e, prima di entrare in cervice, ricorda di bucare la camicia sanitaria, sfilandola delicatamente verso di te.



### PULISCI E RIORDINA TUTTO IL MATERIALE

Ricordati di verificare periodicamente il livello di azoto presente nel contenitore: assicurati che ci siano almeno 15 cm di azoto!

# PIANI DI ACCOPPIAMENTO E SEGMENTAZIONE DELLA MANDRIA

I piani di accoppiamento permettono di sviluppare un progetto genetico ad hoc per ottimizzare il miglioramento genetico della mandria:

- Analisi dei dati genetici storici;
- Segmentazione della mandria;
- Definizione degli obiettivi, oggetto di selezione.

Se l'allevamento è iscritto al libro genealogico, il piano di accoppiamento viene strutturato sulla base del WAM, lo strumento ufficiale ANAFIBJ. Grazie alla genealogia e ai dati raccolti sugli animali, è possibile mettere a punto il progetto genetico che più rispecchia le esigenze dell'allevatore.

Se l'allevamento non è iscritto, insieme all'allevatore, è possibile ricostruire la genealogia dei singoli animali, grazie agli archivi presenti in azienda. La successiva valutazione degli animali e l'analisi dei dati produttivi messi a disposizione dall'allevatore consentiranno di studiare il piano di accoppiamento che meglio si adatta alla mandria.

In funzione delle esigenze dell'allevatore è possibile sviluppare piani di accoppiamento per:

- Indici di Selezione ANAFIBJ
- Codice aAa (tripla A)
- Indice Pro Caseus®





## TEST GENOMICI

I test genomici permettono all'allevatore di conoscere appieno il valore della propria mandria. Attraverso un campione di pelo, cartilagine o tampone nasale sarà possibile comprendere il livello genetico di ogni singola bovina e individuare il percorso più adatto per il raggiungimento dell'obiettivo aziendale.

I nostri consulenti ti aiuteranno a massimizzare il rapporto Costi/Benefici ed individuare il percorso giusto per la tua azienda.

- Possibilità di costruire un'analisi genomica personalizzata;
- Utilizziamo la base di calcolo più aderente alla tua realtà;
- Controllo e sistemazione del pedigree;
- Disponibile un grande numero di indici, a seconda delle esigenze:
  - Indici produttivi e morfologici su base italiana: GPFT, IES, ICS-PR
  - Aplotipi
  - Polled
  - Red Factor
  - Proteine del latte e caseine
  - Indici produttivi e morfologici su base USA
  - Caratteri salute
  - Malattie metaboliche
  - Indice genomico Pro Caseus®

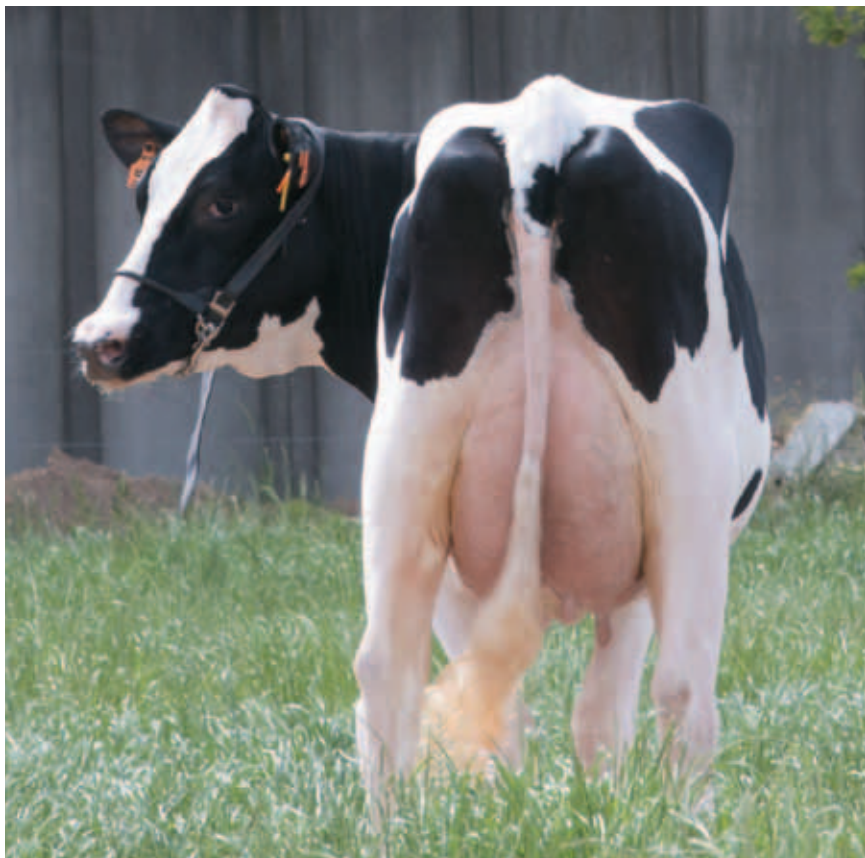
I test genomici permettono all'allevatore di conoscere appieno il valore della propria mandria.

Attraverso un campione di pelo, sarà possibile comprendere il livello genetico di ogni singola bovina e individuare il percorso più adatto per il raggiungimento dell'obiettivo aziendale.

I nostri consulenti ti aiuteranno a massimizzare il rapporto Costi/Benefici ed individuare il percorso giusto per la tua azienda.

Per un risultato ottimale, è possibile abbinare i risultati del test genomico al piano di accoppiamento e alla segmentazione della mandria.

Questo consentirà all'allevatore di raggiungere più velocemente gli obiettivi aziendali e la selezione in linea femminile.





Pro Caseus® è il nuovo indice genomico di Attitudine Casearia sviluppato da Intermizoo con la preziosa collaborazione dell'Università degli Studi di Padova.

La razza Frisona, da anni selezionata per la sua forte spinta produttiva, produce un latte sempre meno adatto alla trasformazione in formaggio. Questa caratteristica del latte è chiamata anche Attitudine Casearia ed è un tratto del DNA bovino molto complesso.

La trasformazione casearia non è solo una questione di caseine, ma coinvolge un insieme molto diversificato di geni. Dopo 14 anni di ricerca e un dataset di più di 4 milioni di dati provenienti dai controlli funzionali della Regione Veneto, è stato possibile creare un test genomico che comprende 100 geni strettamente correlati con l'Attitudine Casearia.

L'indice Pro Caseus® è un indice espresso su base 100 e consente di individuare gli animali che producono un latte con caratteristiche tecnologiche eccellenti nell'ambito della trasformazione in formaggio.

Pro Caseus® permette di ottenere:

- Maggiore resa in formaggio;
- Maggiore qualità del formaggio;
- Minori scarti di lavorazione, per una filiera più sostenibile

Grazie alla buona ereditabilità e l'alta variabilità di questo carattere, selezionando entrambe le linee maschile e femminile, è possibile raggiungere risultati tangibili già a partire entro la seconda generazione.

Pro Caseus® è disponibile:

- Per tutti i tori Intermizoo ed è pubblicato sul nostro catalogo
- Per vacche, manze e vitelli, grazie al nuovo test genomico



# CORSI PER OPERATORI PRATICI DELLA FECONDAZIONE ARTIFICIALE BOVINA

Dal 1977 Intermizoo dedica grande impegno alla formazione degli allevatori presenti sul territorio. I nostri corsi sono autorizzati dalla Regione Veneto e consentono, previo superamento dell'esame finale, di richiedere l'autorizzazione all'esercizio della pratica di inseminazione artificiale e l'iscrizione all'elenco regionale.

Il corso è strutturato in 80 ore dedicate alle lezioni teoriche in aula e 40 ore dedicate alle prove pratiche presso stalle di sosta, allevamenti e Centro Tori.

La frequenza del corso di formazione è regolamentata, con partecipazione non inferiore all'80% del totale delle ore.

Il programma teorico prevede diversi moduli:

- Anatomia & Fisiologia
- Tecnologie & Strumentario della FA
- Elementi di Genetica
- Programmi Genetici e Servizi ANAFIBJ, ANARB e ANAPRI
- Salute del Piede
- Elementi di Igiene Bovina
- Alimentazione & Fertilità
- Gestione della Rimonta
- NUOVO: Sostenibilità in allevamento & Benessere Animale
- Programmi di Gestione Aziendale
- Legislazione in materia di FA e aspetti organizzativi degli Operatori

**PROGRAMMA AGGIORNATO**  
Con tanti nuovi argomenti d'interesse attuale  
e visita formativa al Centro Tori!



**INTERMIZOO S.P.A.**

VIA PO 21  
35135 PADOVA - ITALIA

T. +39.049.8724757  
F. +39.049.8724868

WWW.INTERMIZOO.IT  
INTERMIZOO@INTERMIZOO.IT

